



Slovenien  
Anlage: 150 kW | S-Dome System



Slovenien  
Anlage: 150 kW | S-Dome System

Mounting systems for solar technology



SERVICE-HOTLINE  
**+49 (0)7159 42059-0**  
[www.k2-systems.com](http://www.k2-systems.com)

Produktblatt S-Dome System | PL1 | 0815 | Z zastrzeżeniem zmian  
ilustracje produktu są ilustracjami przykładowymi i mogą różnić się  
od oryginału.



K2 SYSTEMS  
SYSTEMY DO DACHÓW PŁASKICH  
SYSTEM S-DOME

## S-DOME SYSTEM

- do dachów z mniejszą możliwością balastowania, z attyką lub bez
- bardzo przyjazny montaż dzięki składnikom systemu K2 Dome oraz prosty montaż dzięki dobrej dostępności z góry
- mniejszy nakład prac montażowych
- bardzo atrakcyjny stosunek ceny do wydajności
- dostępny z 10° kątem podparcia konstrukcji
- aerodynamicznie zoptymalizowany z Windbreaker na tylnej stronie; w ten sposób możliwe mniejsze balastowanie; przetestowane w tunelu aerodynamicznym przez wiodących badaczy aerodynamiki konstrukcji
- bazę stanowi K2 Speedrail
- dostępne uzupełnienie systemu: K2 maty chroniące budowlę, specjalna powłoka w celu pewnego i trwałego pokrycia dachu na prawie wszystkich foliach dachowych; K2 Scale lub K2 Porter do prostego i szybkiego, ewentualnie dodatkowego balastowania
- statycznie sprawdzone rozwiązanie poprzez zastosowanie oprogramowania do planowania K2 Base

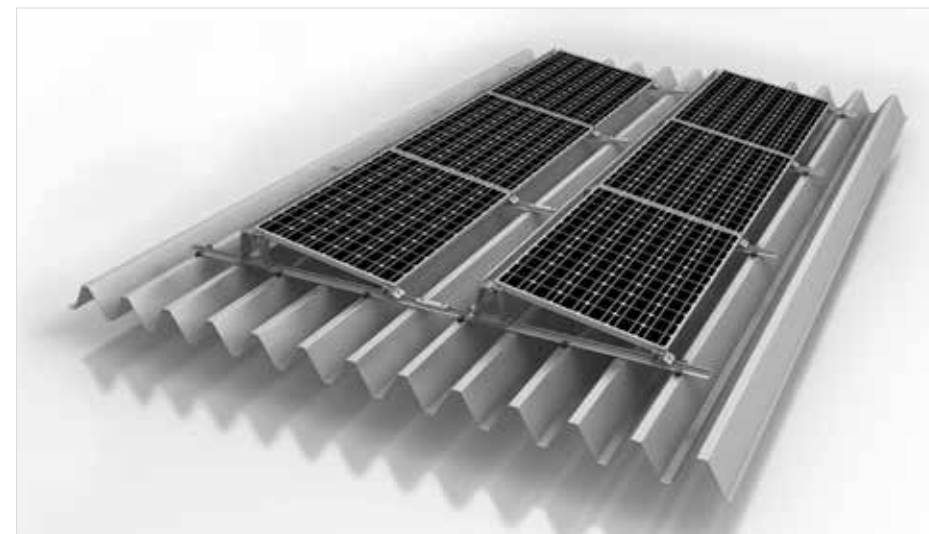
### Dane techniczne



Zakres stosowania	dach płaski do 5°
Pokrycie dachu	dachy pokryte folią, blachą trapezową lub bitumem
Moduły Pv	mocowanie modułów poprzez narożne zaciski, przestrzegać warunków producenta modułów
Wyrównanie modułów	poziome
Wyrównanie systemu	południowo-wschodnie do południowo-zachodniego
Materiał	aluminium (EN AW-6063 T66)
Elementy łączące	śruby, stal szlachetna A2-70
Masa/m2 powierzchni modułu	bez modułu, bez balastowania ok. 4 kg
Połączenie z dachem	połączenie z ew. balastowaniem; brak przenikania przez dach
Podstawa statyki	podstawy obliczeń zgodnie z Eurocode 9 - Wymiarowanie i konstruowanie aluminiowych konstrukcji nośnych przez zastosowaniu testów w tunelu aerodynamicznym
Przyjęte obciążenia wg	DIN EN 1991 (Eurocode 1)
Komponenty systemu	K2 Speedrail, K2 S-Dome, K2 Dome SD, zestaw zacisków końcowych i środkowych, m K2, K2 Porter/ K2 Scale, Windbreaker, mata chroniąca budowlę, tarcza zabezpieczająca



System, ilustracja w rozłożeniu na części



K2 S-Dome na blasze trapezowej